

A votre entière disposition !

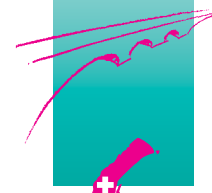
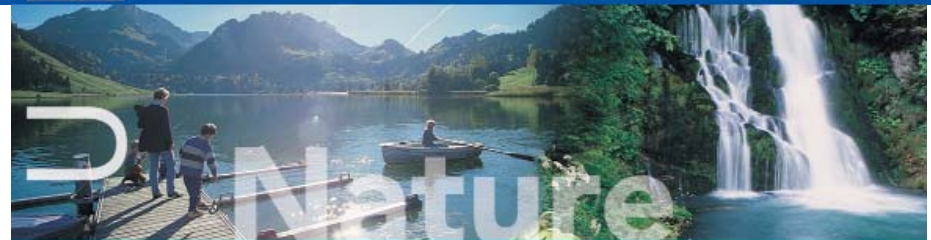


Promotion économique du canton de Fribourg

Thierry Mauron, Directeur
Mathieu Piller, Chef de projet,
Responsable du marché français

Avenue de Beauregard 1
CH-1700 Fribourg

Tel. +41 26 425 87 00
Fax +41 26 425 87 01
E-mail promfr@fr.ch
Internet www.promfr.ch



Canton de Fribourg Suisse

High-Tech in the Green

Le canton de Fribourg en bref

Population	250'000 habitants, environ 1.5 million de personnes résidant dans un rayon de 45 minutes de la ville de Fribourg
Accès	excellente infrastructure ferroviaire et autoroutière
Langues	français (2/3), allemand (1/3)

Promotion économique du canton de Fribourg

Accès aux principaux marchés d'Europe

Grâce à son bilinguisme et à sa situation géographique centrale, Fribourg dispose des conditions idéales pour accéder au marché suisse ainsi qu'aux principaux marchés d'Europe.

Main-d'œuvre qualifiée et centres de recherche

En plus de son Université de renommée internationale, Fribourg dispose d'écoles de haut niveau telles que l'École d'ingénieurs et d'architectes, la Haute école de gestion et l'École de multimédia et d'art. Exemple du dynamisme de ces centres d'enseignement et de recherche, l'Institut international de management en télécommunications (iimt) de l'Université de Fribourg, unique en Europe, propose une formation d'Executive MBA en anglais. Les entreprises sont de plus en plus nombreuses à profiter du savoir-faire spécifique des instituts de recherche et de formation du canton de Fribourg.

Spécialisation dans le domaine des technologies avancées

Une fiscalité attractive et des autorités ouvertes au dialogue et prêtes à soutenir les entreprises ont permis à Fribourg de développer un pôle de compétence en recherche, développement et production de hautes technologies. La chimie, la pharmacie, l'informatique, la télématique, la microélectronique, les télécommunications, l'agroalimentaire, l'industrie des machines-outils, la mécanique et la technique médicale sont les principaux secteurs représentés dans le canton.

Quelques références

Atmel, Bayer, Bongrain, Cartier, Degremont, Evian-Volvic, Ilford, Liebherr, Michelin, Nova Chemicals, Quebecor, Scott, Scout24, Tupperware, UCB Farchim, VeriSign, Wella et XA (Ingenico) font partie des nombreuses multinationales de renom qui ont choisi le canton de Fribourg pour s'y établir et y déployer leurs activités.

La Promotion économique du canton de Fribourg est à la disposition des entreprises pour toutes les questions en rapport avec l'implantation ou le développement d'entreprises dans le canton. Nous vous soutenons activement notamment dans les domaines suivants :

- aides financières
- allègements fiscaux
- recherche d'un site pour votre entreprise (terrains ou locaux)
- recrutement de personnel
- soutien lors des démarches administratives (permis d'établissement, permis de travail, écoles, infrastructures locales, etc.)
- recherche de logements (appartements et maisons)
- contacts avec les établissements de formation supérieure (Université de Fribourg, Haute école de gestion, Ecole d'ingénieurs et d'architectes, Ecole de multimédia et d'art de Fribourg)
- contacts avec les experts et spécialistes des secteurs privés et publics susceptibles de vous aider dans le développement de votre projet
- coordination de la procédure relative à votre implantation
- contacts avec la société Capital Risque Fribourg SA
- mise à disposition d'un responsable de projet

Nous vous invitons à nous contacter afin d'étudier ensemble une solution adaptée à votre entreprise. Le traitement des dossiers est gratuit et confidentiel.